

# 20<sup>th</sup> AfWA International Congress and Exhibition 2020 Breaking new grounds to accelerate access to water and sanitation for all in Africa

## Filière d'assainissement dans les localités intermédiaires du Sénégal

23<sup>rd</sup> – 24<sup>th</sup> February 2020, Kampala, Uganda

DAME NDIAYE, CHRISTOPHE LE JALLÉ  
pS-Eau (Programme Solidarité Eau)



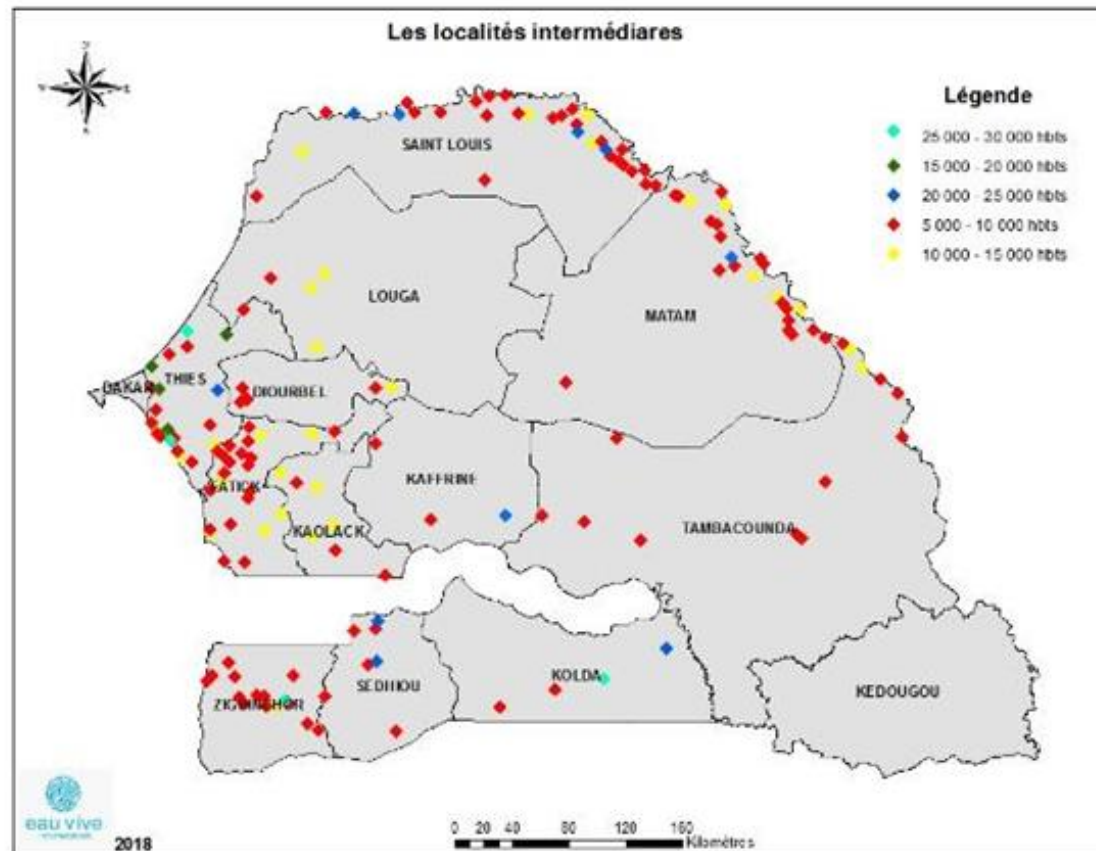


- Un programme de recherche Action pour le développement de l'assainissement dans les localités intermédiaires du Sénégal
- Conduit par le programme Solidarité-Eau (pS-Eau), Eau Vive, le GRET, l'Institut des Sciences de l'Environnement (ISE) de l'Université de Dakar et le CONGAD
- **diagnostic, cartographie, capitalisation**

# CONTEXTE



- Au Sénégal, 200 localités d'une taille comprise entre 3 000 et 30 000 habitants qui par leurs caractéristiques socio-économiques et urbanistiques ne relèvent plus du monde rural, mais ne sont pas considérées comme relevant du milieu urbain



# LA SITUATION, LES ENJEUX ET LES DÉFIS PAR MAILLON DE LA FILIÈRE ASSAINISSEMENT



# MAILLON AMONT (équipements à domicile)



## ■ 6 défis principaux :

1. Équiper les ménages en systèmes améliorés d'assainissement et de systèmes de lavage des mains avec du savon
2. Proposer des équipements d'assainissement en adéquation avec les besoins et la demande
3. Mettre en place des mécanismes d'accompagnement et de contrôle de la conception, de la réalisation et du fonctionnement des ouvrages
4. Éradiquer la défécation à l'air libre
5. Améliorer l'accès aux ouvrages d'assainissement dans les établissements publics en mettant en place des modes de gestion appropriés
6. Équiper les ménages en ouvrages de recueil des eaux grises



# MAILLON INTERMÉDIAIRE (évacuation)



## ■ 6 défis principaux :

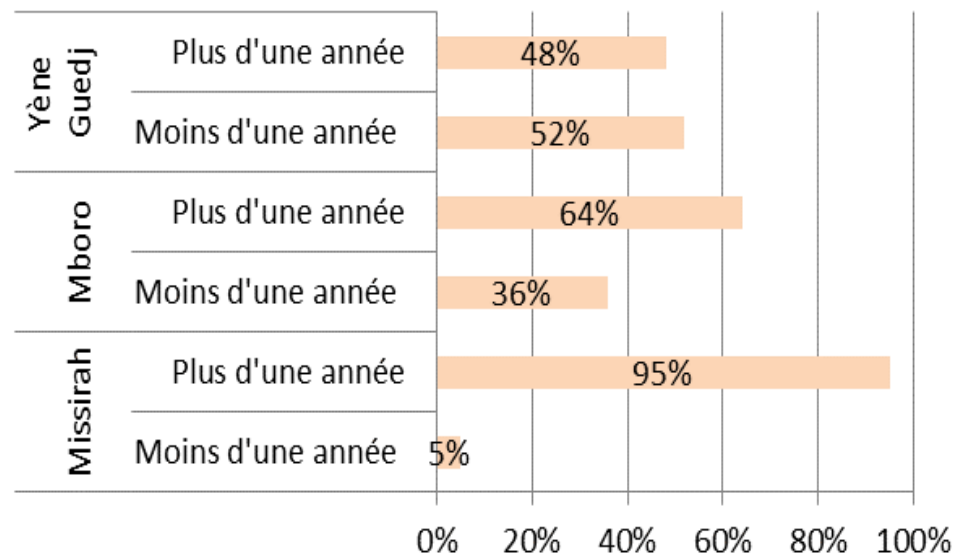
1. Mettre en place une filière accessible et économiquement viable
2. Promouvoir des toilettes qui offrent la possibilité d'avoir un traitement in situ pour pallier l'absence de service de vidange approprié
3. Etudier de manière approfondie le marché de la vidange
4. Rationaliser les périmètres d'intervention des camions vidangeurs et mutualiser les équipements
5. Un parc de camions vidangeurs à améliorer
6. Des activités de vidanges manuelles et mécaniques à renforcer et à encadrer (formation , agrément)



## Pratiques de vidange dans quelques localités intermédiaires ( sources : Eau-Vive, ISE, EDE)



Localité	Abandon	Vidange manuelle	Vidange mécanique
Missirah	32%	27 %	41 %
Yène Guedj		30 %	70%
Mboro	-	22%	88%
Maleme Hodar	78 %	11%	11%
Gandaye	10%	25%	55 %
Karang Poste	35 %	27 %	38 %



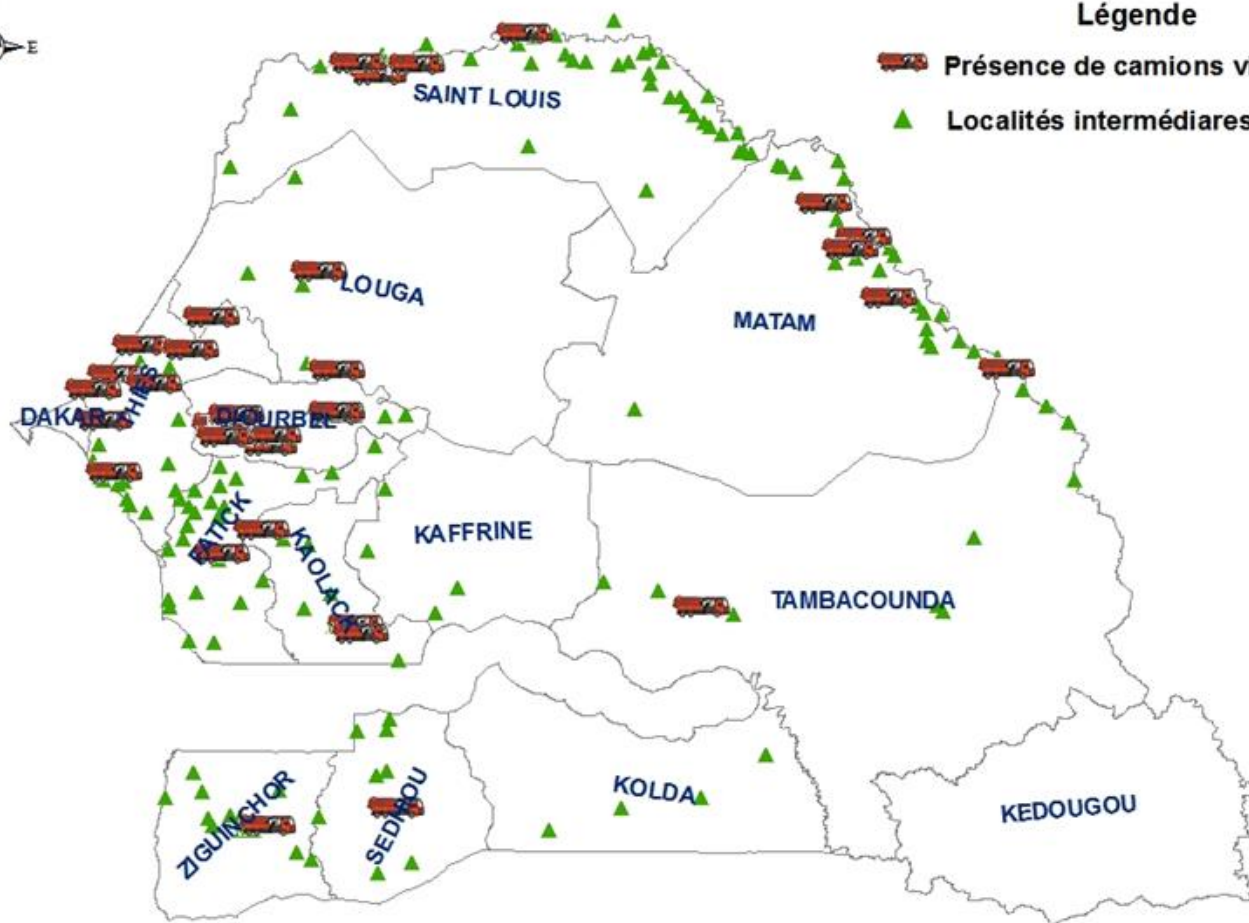


## Coûts de la vidange mécanique

Localités	Tarif de la vidange mécanique	Provenance du camion (km)
<b>Bignona</b>	4000 FCFA	Vidange municipale (en panne)
	25 000 FCFA (vidange) + 30 000 FCFA (transport)	Entreprise de Ziguinchor (30 km)
<b>Rosso</b>	4000 FCFA	Vidange municipale
<b>Darou Mousty</b>	7 000 FCFA	Vidange municipale (en panne)
	10 000 FCFA	Entreprise de Darou Mosuty
<b>Foundiounge</b>	5 000 FCFA	Vidange municipale (en panne)
	12 000 FCFA	Entreprise de Foundiougne
	Jusqu'à 15 000 FCFA	Entreprise de Fatick
<b>Mboro</b>	Jusqu'à 30 000 FCFA	Entreprise de Thiès ( 30 km )
	Jusqu'à 50 000 FCFA	Entreprise de Ziguinchor ( 30 km)
<b>Kayar</b>	Jusqu'à 75 000 FCFA	Entreprises de Rufisque – Bargny – Thiès ( 25 – 30 Km)



# Présence de camions vidangeurs



## Légende

- Présence de camions vidangeurs
- Localités intermédiaires

# MAILLON TRAITEMENT

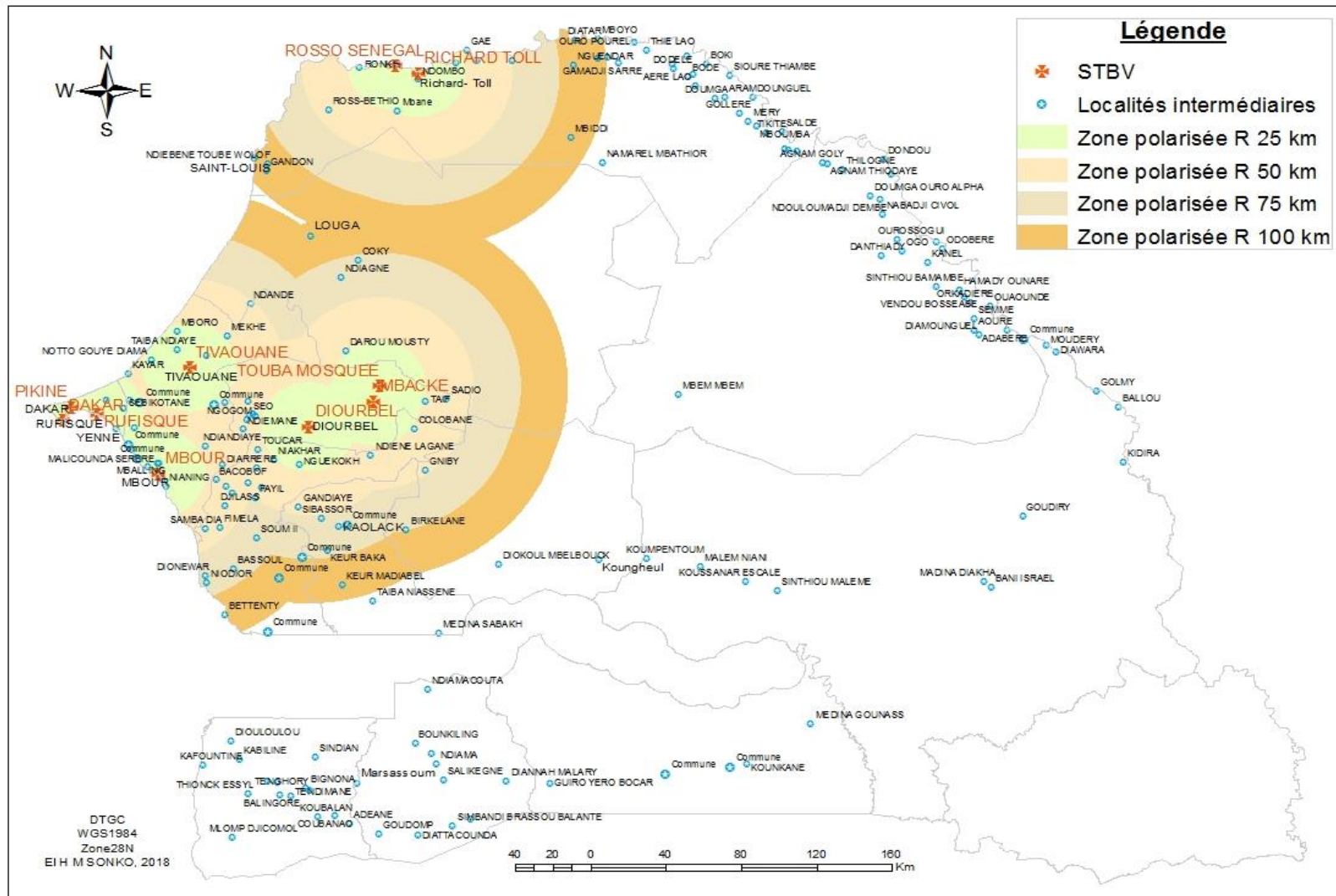


## ■ 3 défis principaux :

1. Assurer un meilleur maillage de la répartition des STBV pour l'assainissement autonome
2. Mettre en place des stations de traitement de technologies simples ne nécessitant pas de lourdes charges d'exploitation
3. Mettre en place des sites de dépotage des boues de vidange contrôlé dans une phase transitoire



## 11 stations de traitement des boues de vidange pour 200 localités



# LES MODÈLES DE SERVICE OBSERVÉS DANS LES LOCALITÉS INTERMÉDIAIRES DU SÉNÉGAL





Différents maillons de la chaîne			Exemples
Collecte	Evacuation	Traitement	
Réseau d'égout	Réseau d'égout	STEP	Richard Toll
Ouvrages autonomes	Camion de vidange	STBV	Richard Toll
Ouvrages autonomes	Réseau petit diamètre	STEP	Kayar
Ouvrages autonomes	Camion de vidange	Pas de service	Bignona, Foundiougne, Darou Mousty, Kayar
Ouvrages autonomes	Vidange manuelle	Pas de service	Bignona, Foundiougne, Darou Mousty, Kayar
Ouvrages autonome	Pas de service	Pas de service	Ménages avec des latrines traditionnelles
Pas de service	Pas de service	Pas de service	Ménages ne disposant de toilettes

# DES PRÉOCCUPATIONS TRANSVERSALES





- La nécessité de clarifier les responsabilités et l'échelle de mise en œuvre du service d'assainissement (mutualisation)
- L'importance de la planification préalable prenant en compte les aspects techniques et socio-économiques et considérant l'évolution à venir des localités intermédiaires
- Le choix raisonné du mode de gestion de chaque composante du service et de son financement
- Le suivi du service mis en œuvre

# EXPÉRIMENTATION D'UN SUIVI TECHNIQUE ET FINANCIER DES SERVICES D'ASSAINISSEMENT (STEFA)



**Un outil au service :**

- des usagers
- de l'opérateur du service
- de l'autorité responsable du service
- de l'Etat



# Objectifs du STEFA



- Promouvoir une transparence/appropriation du service par les usagers ;
- Promouvoir l'implication de la société civile dans la gouvernance des services d'assainissement ;
- Contribuer à l'identification/anticipation en vue d'une correction à temps des difficultés techniques, financières (par l'exploitant, le maître d'ouvrage...);
- Assurer le suivi d'un contrat (de délégation, de performances, etc.);
- Veiller au respect des normes (missions régaliennes des services de l'Etat);

Au service d'un objectif global de régulation locale concertée des services d'assainissement.

# Principaux indicateurs utilisés



- Maillon accès (ménages, écoles, centres de santé et lieux publics) :
  - satisfaction des usagers et taux d'accès
- Maillon évacuation (vidange et réseau) :
  - volumes et coûts
- Maillon traitement :
  - taux d'abattement des stations et suivi de la réutilisation des boues

# Défis restant à relever pour le STEFA



- Préciser quelle est la structure responsable du STEFA
- Assurer sa pérennité et la fréquence régulière du recueil des données
- Améliorer la communication entre acteurs au niveau local (cadre de concertation au niveau local, partage des résultats)



Merci pour votre attention

**Nous rencontrer en France :**

**à Paris :**

32 rue Le Peletier

75 009 Paris

+33 1 53 34 91 20

[pseau@pseau.org](mailto:pseau@pseau.org)

**À Dakar, Senegal:**

S/C CPCSP (Ex-PEPAM)

+21 77 273 30 02

[dame.ndiaye@pseau.org](mailto:dame.ndiaye@pseau.org)



Plus d'informations sur :  
[www.pseau.org](http://www.pseau.org)

Contact : [pseau@pseau.org](mailto:pseau@pseau.org)



