

REPUBLIQUE DE COTE D'IVOIRE

Union- Discipline - Travail



MINISTRE DE L'ASSAINISSEMENT
DE LA SALUBRITE

Programme de Structuration du Marché des Boues de Vidanges

Assistance technique
dans le cadre du partenariat BMGF/AFD
pour l'accompagnement des projets de GBV investissables de 4 pays

Mission de cadrage et d'évaluation des besoins en Côte d'Ivoire



BILL & MELINDA
GATES foundation





SOMMAIRE

1

PRÉSENTATION
GÉNÉRALE DU
PROGRAMME

- Généralités
- Aspects financiers
- Objectifs & résultats visés
- Modèle de partenariat

- Plan d'action
- Mesurer l'avancement
- Champion du programme

INDICATEURS DE
SUIVI

2

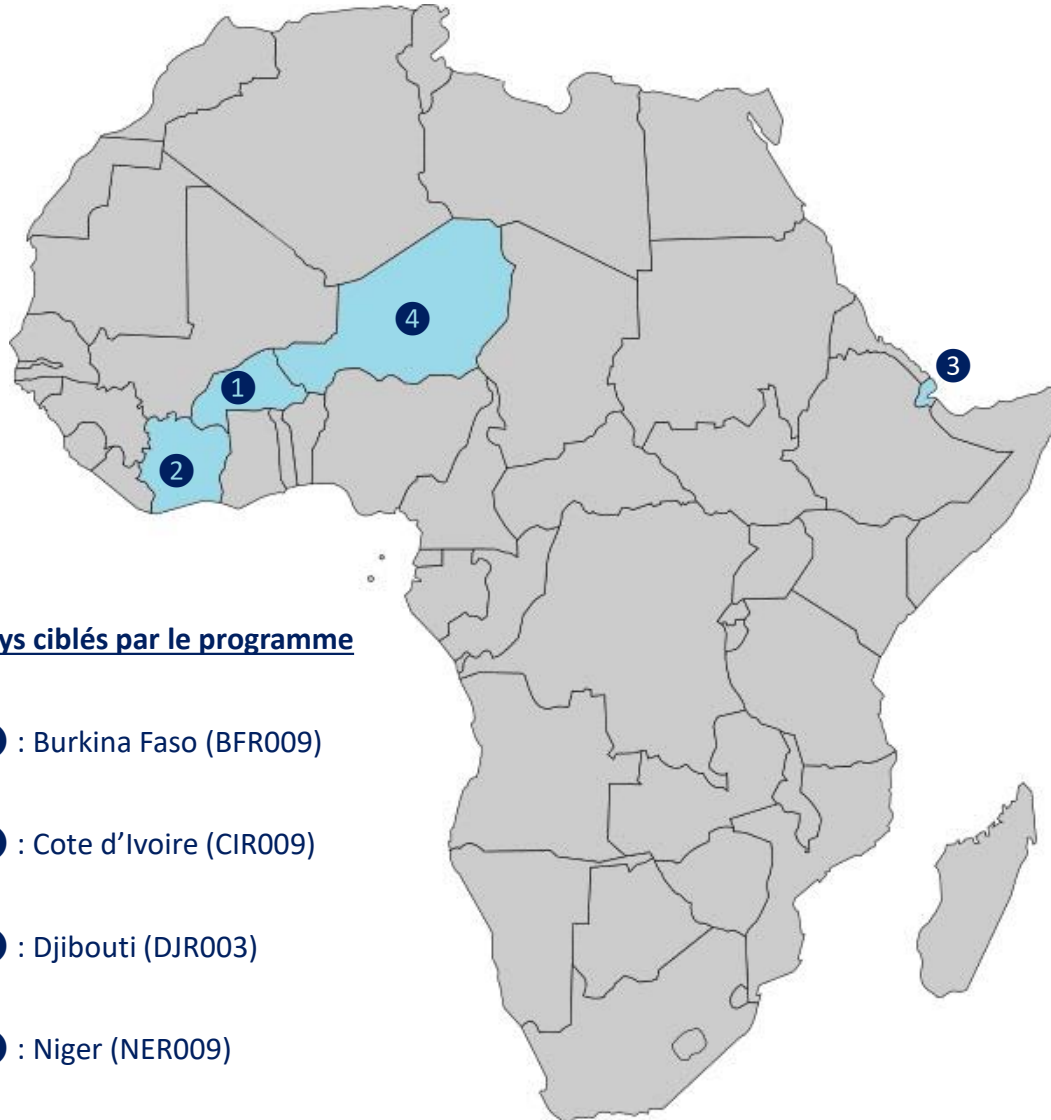
A blue water truck is shown in the background, partially obscured by a white diagonal line. The truck has a large cylindrical tank, various pipes, and a worker in a hard hat visible near the rear. The scene is outdoors with a concrete wall and some greenery in the distance.

01

PRESENTATION DU PROGRAMME

- ✓ Informations générales
- ✓ Aspects financiers
- ✓ Objectifs & résultats visés
- ✓ Modèle de partenariat

Présentation du programme : Informations Générales

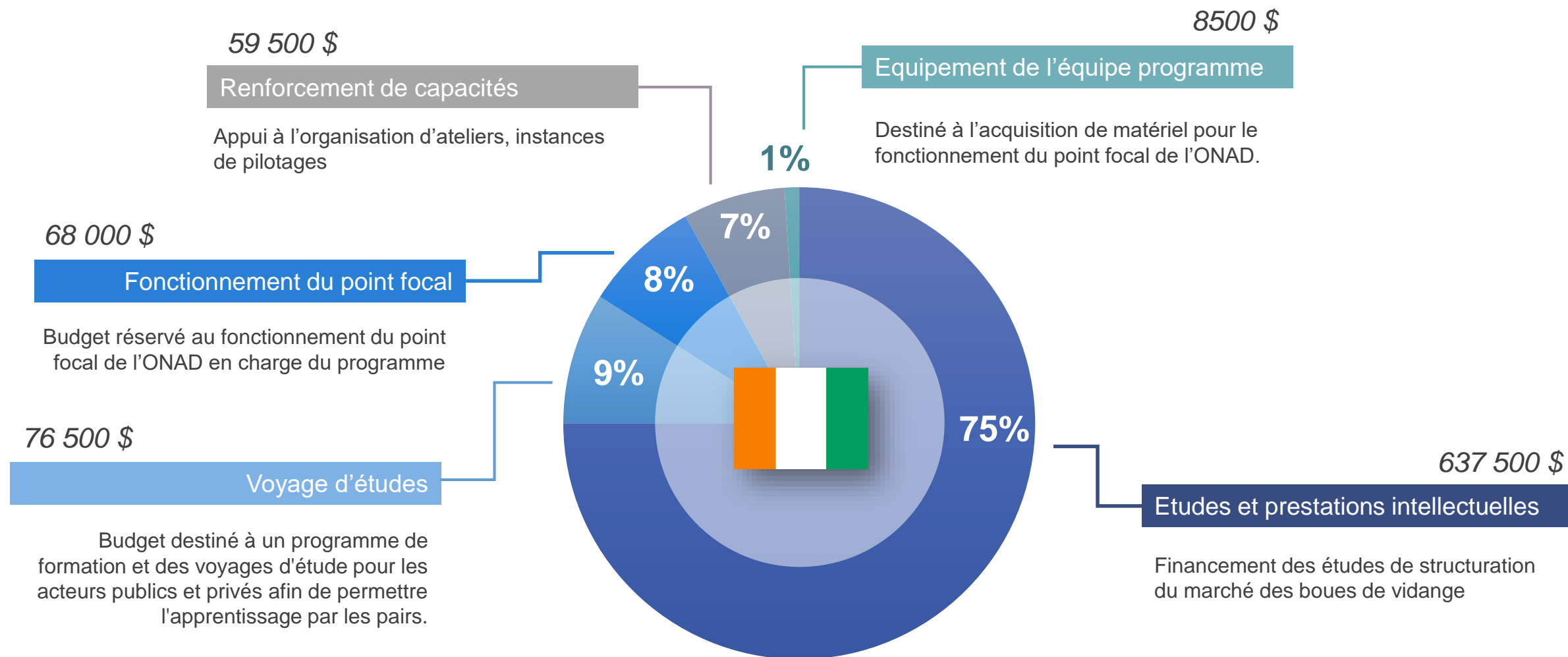


Pays ciblés par le programme

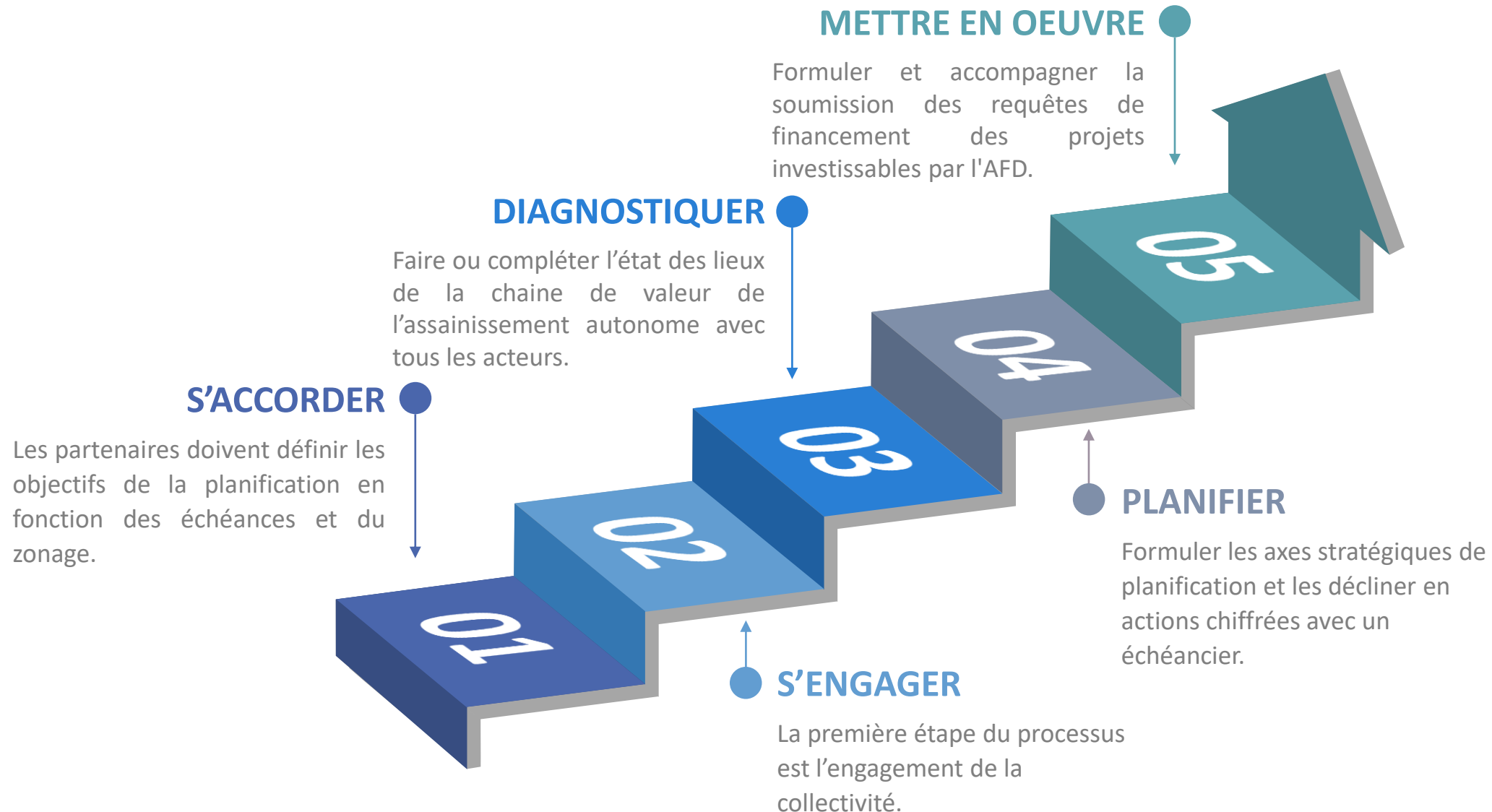
- ① : Burkina Faso (BFR009)
- ② : Côte d'Ivoire (CIR009)
- ③ : Djibouti (DJR003)
- ④ : Niger (NER009)

Pays bénéficiaires	Burkina Faso, Côte d'Ivoire, Djibouti et Niger
Client	L'Agence Française de Développement (AFD)
Financement	Fondation Bill & Melinda Gates (BMGF)
Don Fondation BMGF	3 400 000 \$US 850 000 \$US /pays
Secteur	Assainissement Autonome
Sous-secteur	Structuration du marché des boues de vidange
Durée du programme	Trente six (36) mois
Année d'exécution	2018 – 2019 – 2020

Présentation du programme : Aspects financiers



Présentation du programme : Objectifs visés



Présentation du programme : Résultats stratégiques attendus

CONTRIBUER SIGNIFICATIVEMENT A L'ATTEINTE DES ODD

D'ici à 2030, assurer l'accès de tous, dans des conditions équitables, à des services d'assainissement et d'hygiène adéquats.



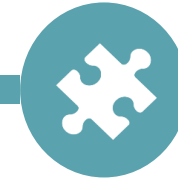
ADOPTER UNE DEMARCHE INCLUSIVE

Elaborer des approches globales en matière d'amélioration de l'assainissement, qui englobent la planification à long terme, l'innovation technique, les réformes institutionnelles et la mobilisation financière.



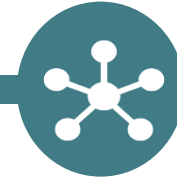
IMPLIQUER LE SECTEUR PRIVE ET PROMOUVOIR LE PPP

Analyser les besoins pour délivrer des services appropriés à la demande et assurer l'accessibilité



DEVELOPPER UN MODELE ADAPTE SELON LES LOCALITES ET LE CONTEXTE

Réguler, allouer des ressources, contrôler, évaluer et garantir la qualité. (accréditation et normes)



METTRE EN PLACE OU RENFORCER UNE FILIERE D'ASSAINISSEMENT ADEQUATE

Evaluer les besoins, assurer l'accès et assurer la participation des usagers à la prise de décision

Présentation du programme : Modèle de partenariat (1/2)

AFD

Partenaire technique et Financier

Donne un avis consultatif en tant que Partenaire Technique et Financier privilégié en perspectives d'accompagnement des futures initiatives dans le sous-secteur de l'assainissement autonome.

ONAD

Maitre d'Ouvrage délégué

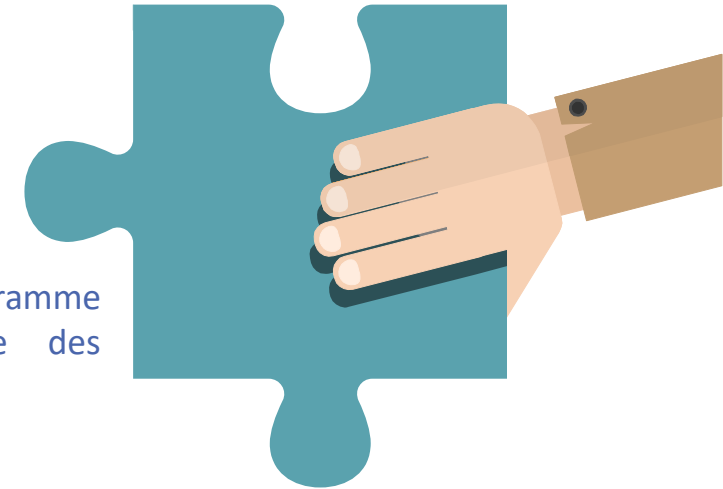
L'organe national opérationnel de l'assainissement et du drainage.



Consultants

Bureau d'études

Exécute les études du programme jusqu'à la réception finale des rapports.



EDE

Autorités Contractante

Assure l'opérationnalisation du programme en tant qu'assistant technique et gestionnaire fiduciaire.

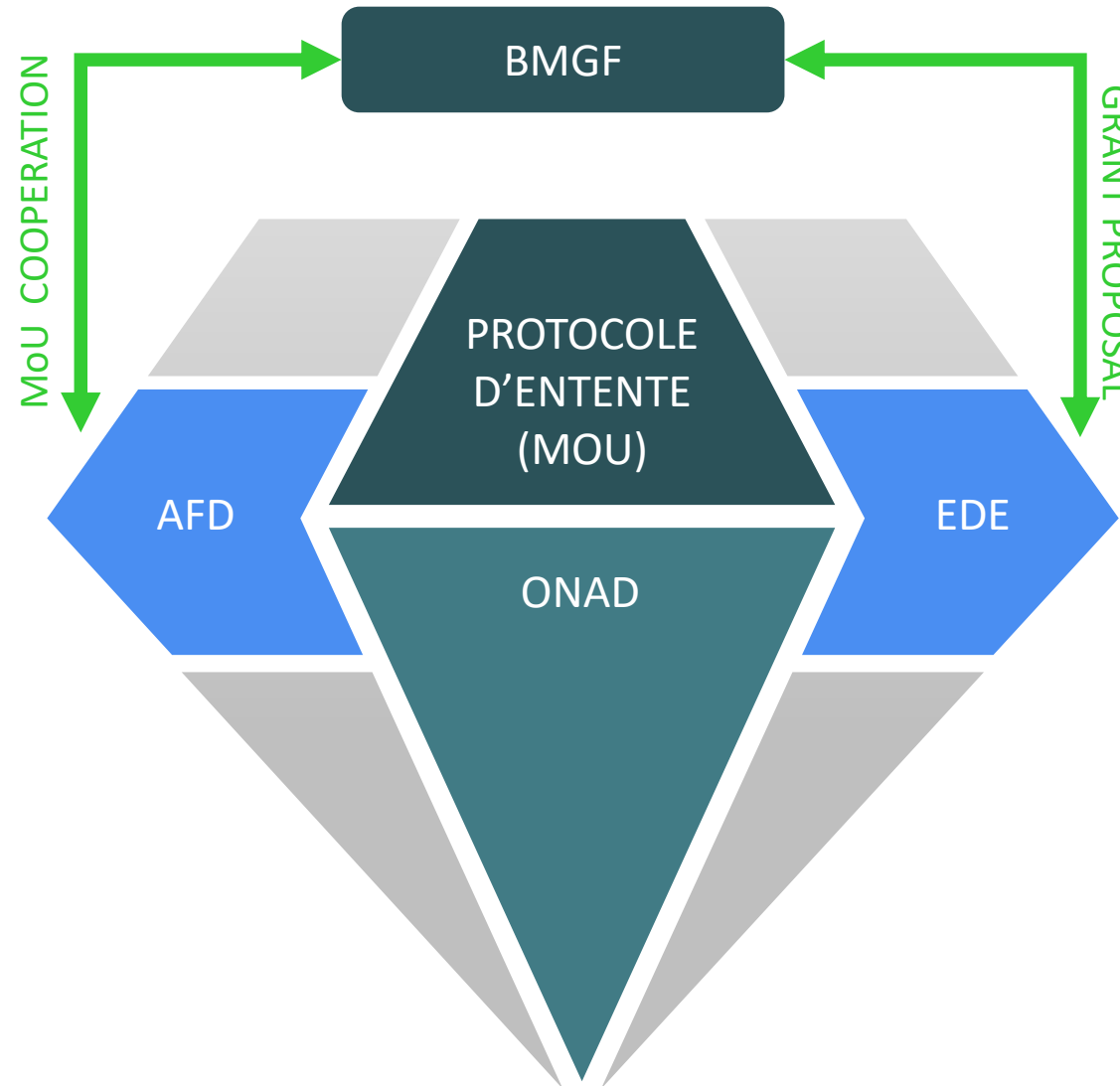
Présentation du programme : Modèle de partenariat (2/2)

FONDATION BILL & MELINDA GATES (BMGF)

- Finance le présent programme dans le but de renforcer et d'accroître l'efficacité de ses efforts pour le développement de l'AA
- Noue une coopération avec l'AFD pour inciter d'autres partenaires à soutenir le secteur
- Souhaite accélérer les procédures.

AGENCE FRANÇAISE DE DÉVELOPPEMENT

- S'impliquer dans le processus d'identification et de validation des projets de structuration et d'investissement.
- Assurer un commun plaidoyer avec l'assistant technique et financier du programme.



CABINET EAU DECHET ENVIRONNEMENT (EDE)

- Pilote en tant qu'assistant technique et financier la procédure de passation des marches jusqu'à l'achèvement.
- Gérer les fonds de la BMGF pour financer les prestations des consultants et partenaires.

ONAD

- Délimiter et valider le périmètre d'intervention et localités cibles du programme ;
- Participer de manière active à l'ensemble des phases de réalisation du programme ainsi que faciliter l'organisation des rencontres.

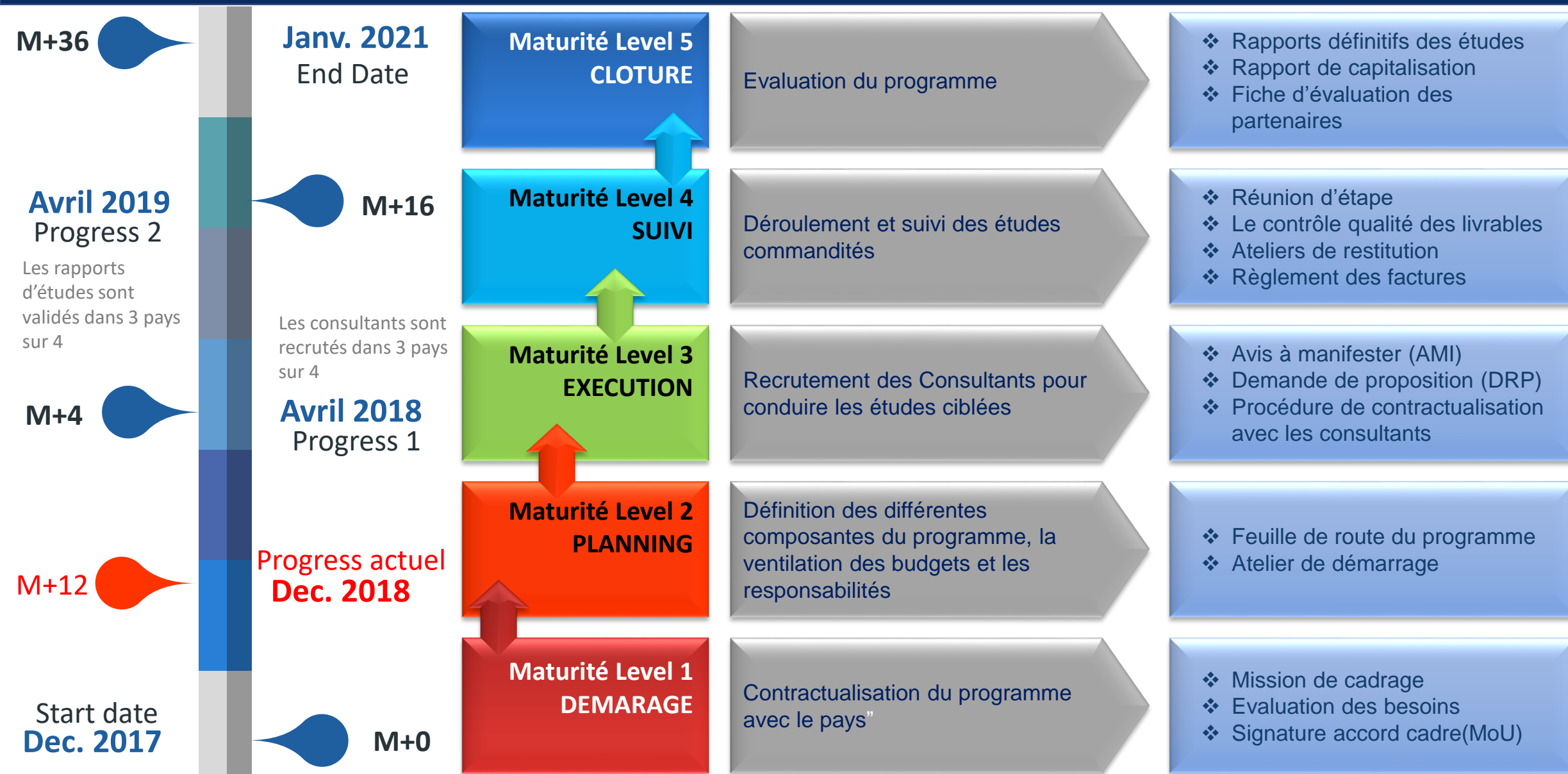


02

INDICATEURS DE SUIVI

- ✓ Plan d'action
- ✓ Indicateurs de performance
- ✓ Champion du programme

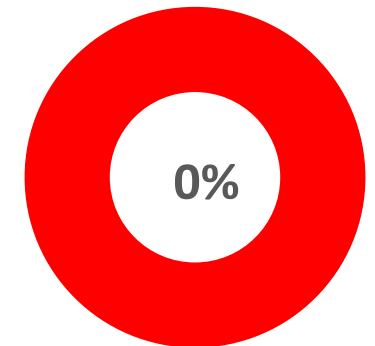
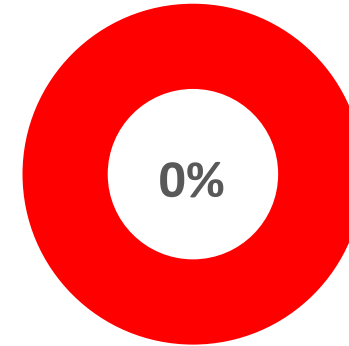
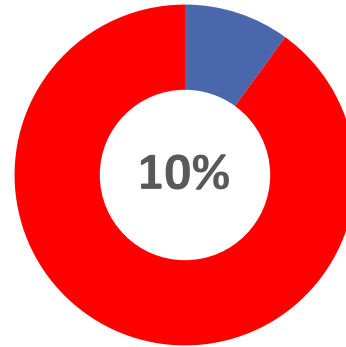
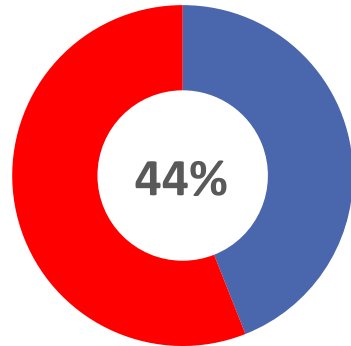
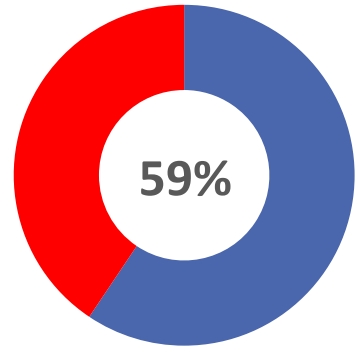
Indicateurs de suivi : Plan d'action du programme



Indicateurs de suivi : Mesurer l'avancement par livrable

N°	ETAPES CLES DU PROGRAMME	BF		CI		DJ		NE	
		Prévu	Effectué	Prévu	Effectué	Prévu	Effectué	Prévu	Effectué
1	Cadrage du programme	1	1	1	0	1	1	1	0
2	Evaluation des besoins	1	1	1	0	1	0,75	1	0
3	Signature MoU	1	1	1	0	1	1	1	0
4	Feuille de route	1	1	1	0	1	0,75	1	0
5	Ateliers de démarrage	1	1	1	0	1	0	1	0
6	Lancement AMI	3	1			3	0		
7	Lancement DRPs	3	1			3	0		
8	Contractualisation	3	0			3	0		
9	Mission N°1	3	0			1	0		
10	Mission N°2	3	0			1	0		
11	Mission N°3	1	0			1	0		
12	Mission N°4	1	0			1	0		
13	Mission N°5	3	0			1	0		
14	Mission N°6	1	0			1	0		
15	Mission N°7	0	0			1	0		
16	Rapport de capitalisation	1	0	1	0	1	0	1	0

Indicateurs de suivi : Mesurer l'avancement par étape clé



--- 1 ---

--- 2 ---

--- 3 ---

--- 4 ---

--- 5 ---

Démarrage

- À 100 % après la tenue des ateliers et la signature des MoU entre les partenaires

Planning

- A 100% après la tenue des ateliers de démarrage

Exécution

- À 100% après Sélection des consultants pour conduire les études

Suivi

- À 100 % Après validation des rapports (non entamé)

Clôture

- A 100% après validation du rapport de capitalisation (non entamé)

Indicateurs de suivi: Champion du programme (10/36mois)



Burkina Faso

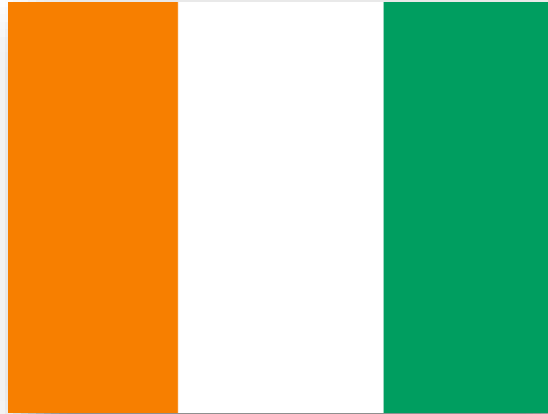
ONEA

level 3

7,4%



- Progression significative où l'on peut considérer que le programme est lancé avec l'ONEA malgré des lenteurs énormes des partenaires dans la validation des livrables soumis pour approbation.



Cote d'Ivoire

ONAD

level 1

0%



- L'ONAD a manifesté son intérêt
- Une mission d'évaluation des besoins est planifiée pour début décembre



Djibouti

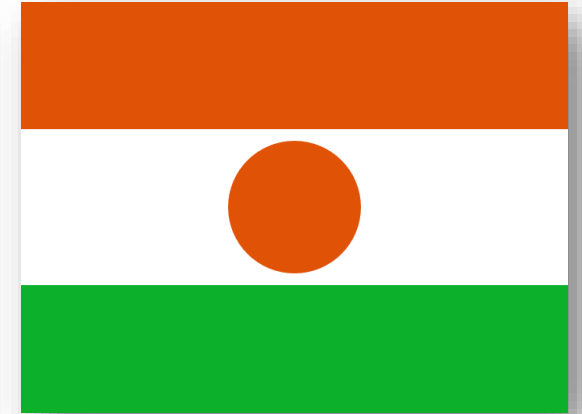
ONEAD

level 2

2,6%



- Suite à une mission d'évaluation des besoins dans le pays avec les partenaires, un projet de feuille de route est en cours de validation.



Niger

MHA

level 1

0%



- Aucune avancée sur ce pays, malgré les multiples relances et échanges avec les partenaires.

